



# BOUCLE LOCALE 48 ÉCHAPPÉE BUCOLIQUE



Office de Tourisme  
**Aubusson  
Felletin**

## VALLIÈRE

la CREUSE  
le Département



27,2 KM

Dénivelé positif : 435m






2h15



## DESCRIPTION

Sillonnez les petites routes de campagne pour apprécier pleinement l'authenticité des paysages vallonnés où alternent Forêts et prairies. Profitez de votre balade pour découvrir les villages typiques de Vallière et Saint-Marc à Frongier qui regorgent de petit patrimoine rural figé pour l'éternité dans le granit creusois.

## NOS CONSEILS

-  Équipez-vous d'un casque et d'un kit de réparation pour votre vélo afin d'être paré à tout problème.
-  Soyez prudents face aux autres usagers de la route et respectez ceux que vous pourriez croiser.
-  Pensez à prendre de l'eau. Des points d'eau sont disponibles sur le trajet (voir la carte à l'intérieur).

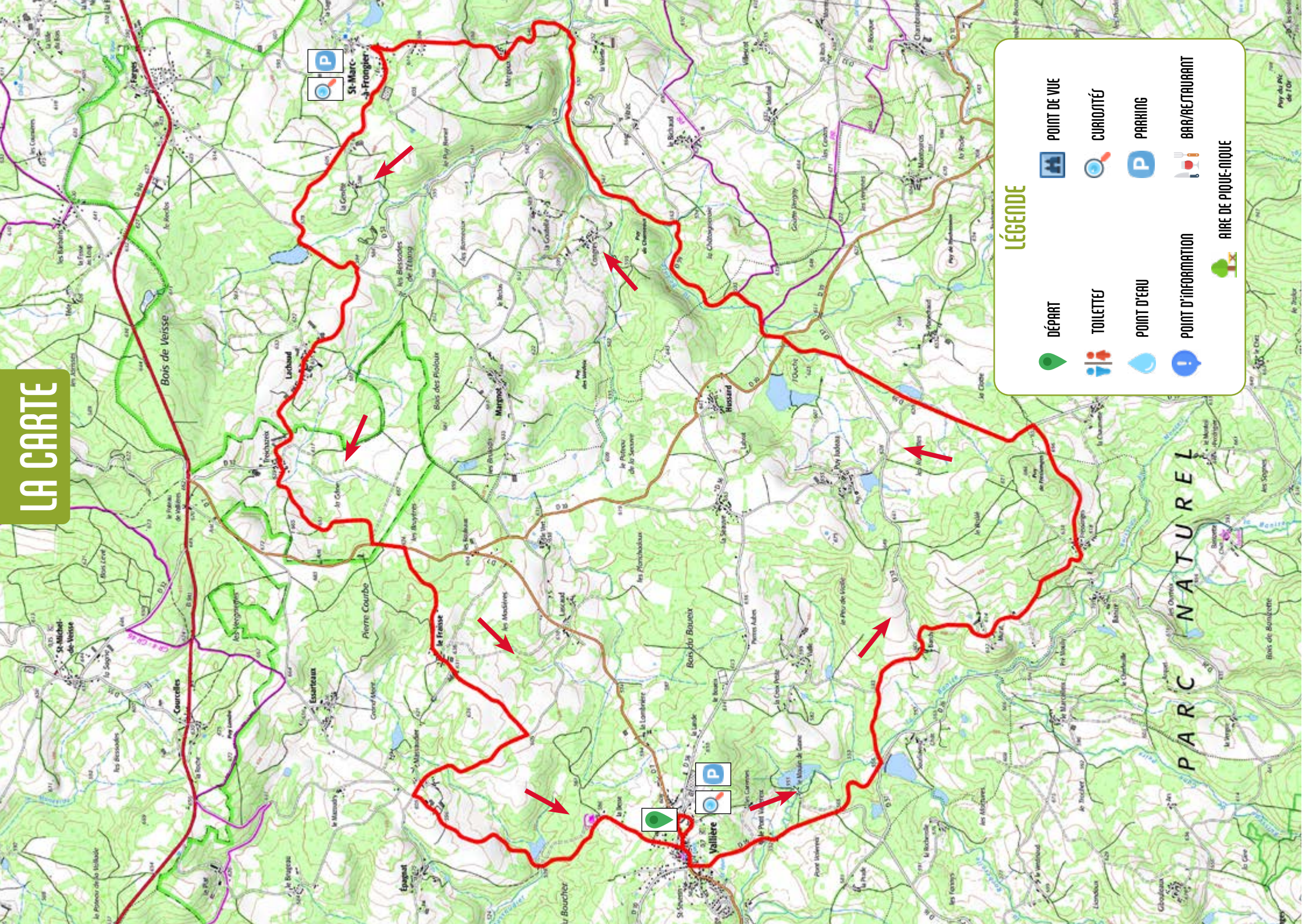
Télécharger le GPX du parcours



Office de Tourisme Aubusson Felletin  
63 rue Vieille - 23200 AUBUSSON  
Tel: 05 55 66 32 12

[www.tourisme-creuse.com/aubusson-felletin](http://www.tourisme-creuse.com/aubusson-felletin)

# LA CARTE



LA CARTE

### LÉGENDE

|  |                     |
|--|---------------------|
|  | DÉPART              |
|  | TOILETTES           |
|  | POINT D'EAU         |
|  | POINT D'INFORMATION |
|  | POINT DE VUE        |
|  | CURIOSITÉS          |
|  | PARKING             |
|  | BAR/RESTAURANT      |
|  | AIRE DE PIQUE-NIQUE |

PARC NATUREL

# POUR COMPLÉTER VOTRE PARCOURS



## PETIT PATRIMOINE RURAL

Les villages et hameaux regorgent de petit patrimoine, parfois pluriséculaire : Fontaines, lavoirs, abreuvoirs, fours à pain, ponts, murs en pierre sèche ... Ces réalisations sont une richesse culturelle de notre territoire et un témoignage fort de nos anciens.

## ÉGLISE SAINT-MARTIN-DE-TOURS

L'église a été construite au XIII<sup>ème</sup> siècle et renouvée au XV<sup>ème</sup>. Elle se compose d'une nef à cinq travées, d'un chevet plat, de voûtes sur croisées d'ogives. Trois chapelles ajoutées, dont l'une doit être l'ancienne chapelle sépulcrale de Villeneuve.



## Mais aussi...



## D'AUTRES BOUCLES LOCALES À PROXIMITÉ

 RUBUSSON : de payzages en moyen-âge

 FELLETIN : l'étonnant patrimoine religieux

 GENTIOUX : une légende et des hommes

Plus d'informations sur le site  
de l'office de Tourisme

