



# BOUCLE LOCALE 35 CITÉ MINIÈRE ET ÉGLISES PERCHÉES



## LAVAVEIX-LES-MINES

la CREUSE  
le Département



21,3 KM

Dénivelé positif : 318m



2h30



### DESCRIPTION

Au départ de l'ancienne cité minière de Lavaveix-les-Mines, cet itinéraire emprunte les petites routes bucoliques et vallonnées du Sud-Est de la Creuse.

### NOS CONSEILS



Équipez-vous d'un carquois et d'un kit de réparation pour votre vélo afin d'être paré à tout problème.



Soyez prudents face aux autres usagers de la route et respectez ceux que vous pourriez croiser.



Prenez à l'avance de l'eau. Des points d'eau sont disponibles sur le trajet (voir la carte à l'intérieur).

Télécharger le GPX du parcours



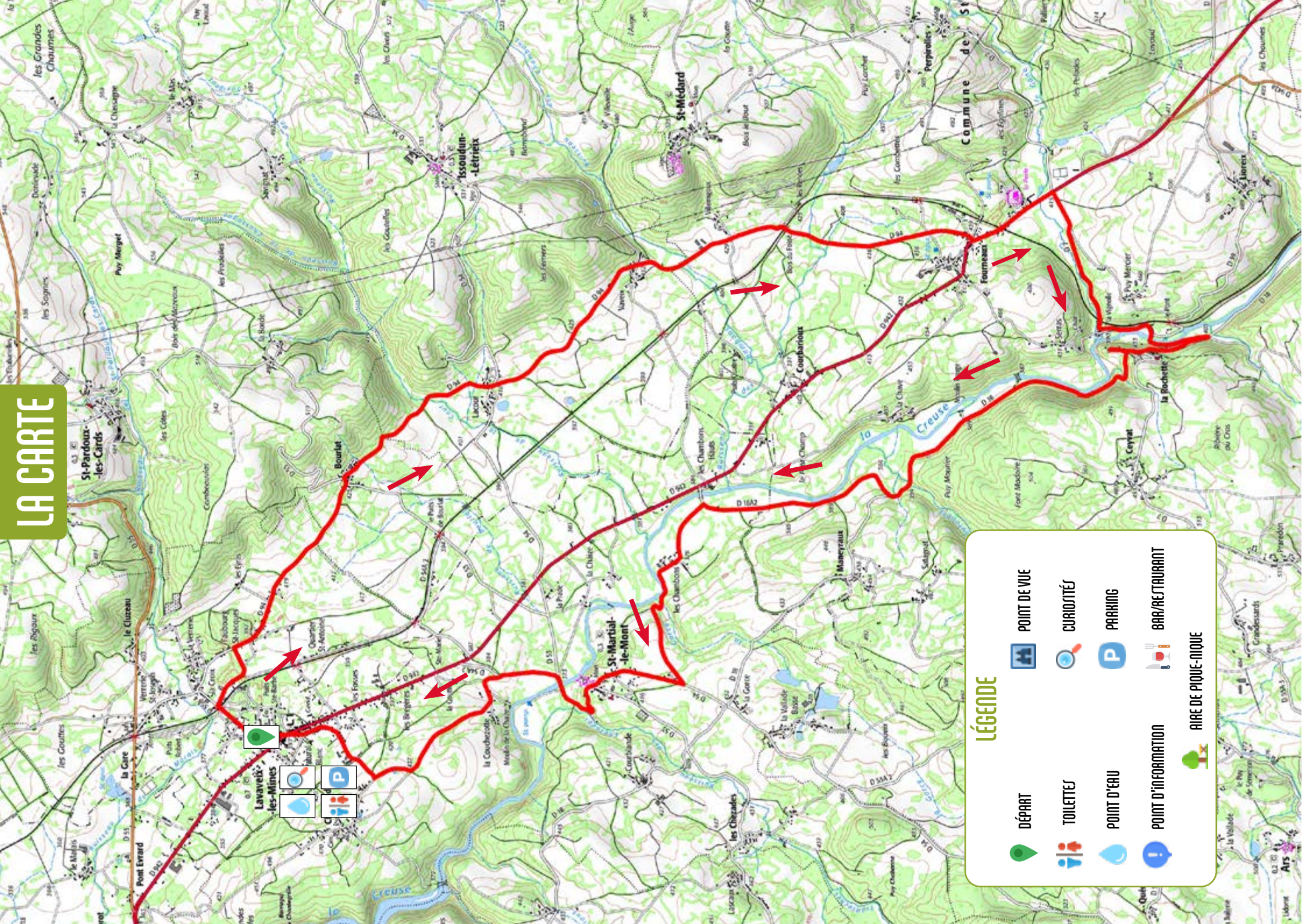
Office de Tourisme Marche et Combraille en  
Aquitaine

1 place du marché - 23700 AUZANCES

Tel: 05 55 67 17 13

[www.tourisme-creuse.com/marche-et-combraille/](http://www.tourisme-creuse.com/marche-et-combraille/)

# LA CARTE



### LÉGENDE

	DÉPART		POINT DE VUE
	TOILETTES		CURIOSITÉS
	POINT D'EAU		PARKING
	POINT D'INFORMATION		BAR/RESTAURANT
			AIRE DE PIQUE-NIQUE

# POUR COMPLÉTER VOTRE PARCOURS

## ATELIERS DE LA MINE



Ils sont inscrits au patrimoine des Monuments Historiques. Un banc sonore à l'entrée rappelle le passé minier de Lavaveix les Mines. Une balade curieuse balisée "Balade au-dessus de la mine", permet aussi de parcourir ce passé en découvrant le patrimoine bâti minier.

## EGLISE ET CIPPE GALLO-ROMAINE

Eglise romane du XIII<sup>ème</sup> siècle à Issoundun-Létrieux. Exposition d'objets en granit dont des cippes gallo-romaines. Ce sont des pierres dressées sur lesquelles étaient placées des inscriptions destinées à préserver la mémoire d'un évènement ; Elles pouvaient également servir de bornes.



## Mais aussi...



## D'AUTRES BOUCLES LOCALES À PROXIMITÉ

 PEYRAT-LA-NONNIÈRE : étangs et châteaux

 CHAMPAGNAT : la petite boucle des étangs

 CHAMPAGNAT : fromages et noisettes

Plus d'informations sur le site  
de l'office de Tourisme

