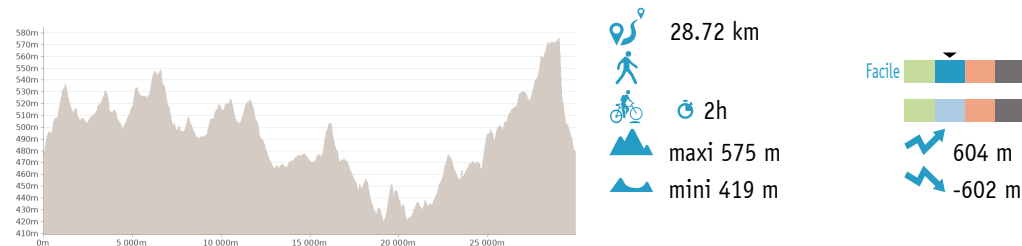
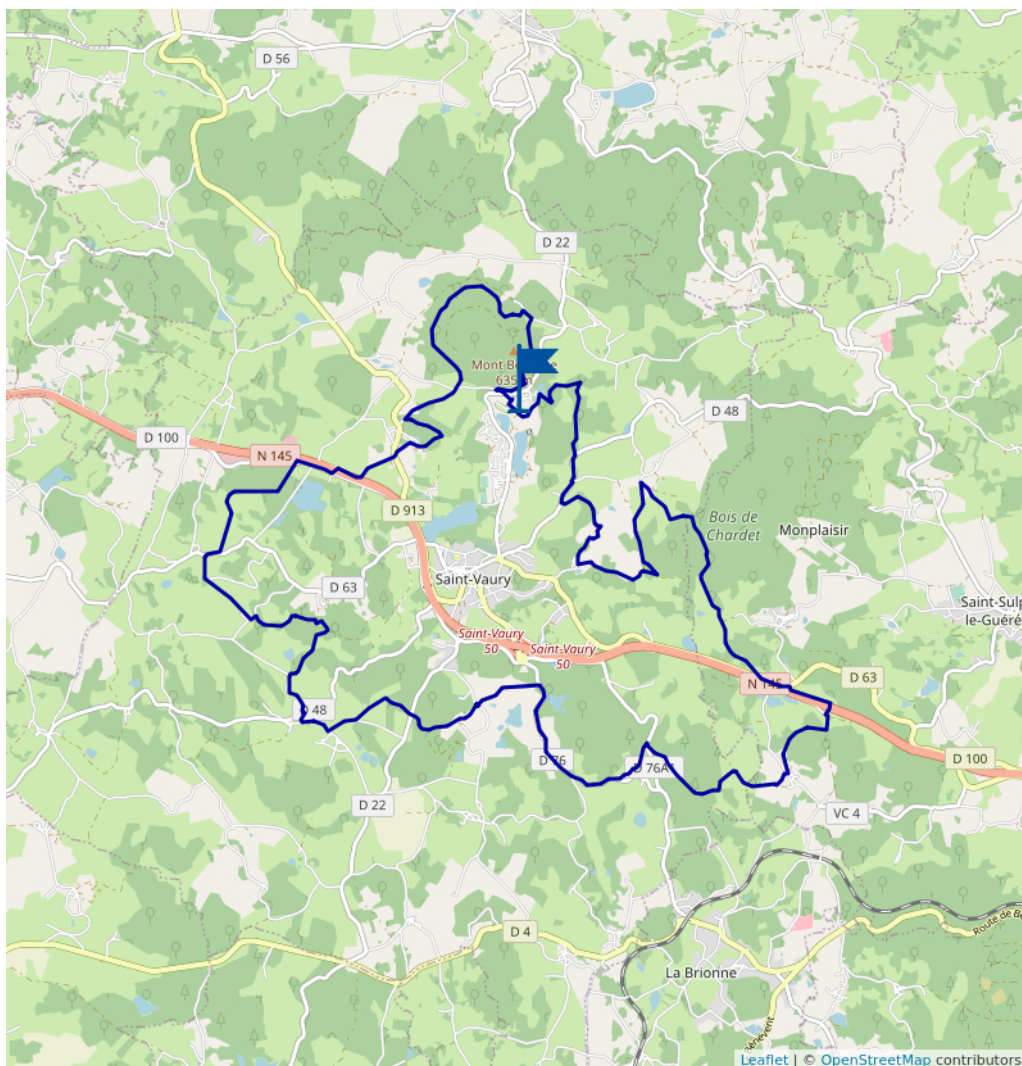


# Circuit VTT n°1 Le Puy des 3 Cornes

Proposé par :  
**Comité Régional du Tourisme de Nouvelle-Aquitaine**  
"Ce PDF a été généré à partir de Cirkwi, la plateforme de partage  
d'activités touristiques qui vous fait voyager"  
[www.cirkwi.com/circuit/246720](http://www.cirkwi.com/circuit/246720)



Le départ s'effectue au camping de la Valette au pied du Puy des Trois Cornes. Après quelques kilomètres, on emprunte une belle descente dans le bois de Chardet avant de passer au-dessus de la RN145. On alterne ensuite entre paysages bocagers et passages en sous-bois avant de repasser sous la Nationale pour aborder la montée vers le Puy des Trois Cornes. On fait le tour de la colline avant d'emprunter une descente très raide pour revenir au camping.

**Producteur de la donnée :** OT de Guéret St Vaury

**Balisage :** Balisage pédestre : VTT-FFC n° 1

