



# BOUCLE LOCALE 42 DE LA BEAUZE À LA CREUSE



Office de Tourisme  
**Aubusson  
Felletin**

## AUBUSSON

la CREUSE  
le Département



31,5 KM

Dénivelé positif : 390m






2h35



## DESCRIPTION

Quittez le centre historique de la « Capitale mondiale de la tapisserie » et empruntez la vallée de la Beauze pour sillonner le bocage creusois, si souvent immortalisé dans les tapisseries Marchoises puis plongez dans la vallée de la Creuse que vous remontez doucement jusqu'au quartier historique de La Terrade à Aubusson.

## NOS CONSEILS

-  Équipez-vous d'un casque et d'un kit de réparation pour votre vélo afin d'être paré à tout problème.
-  Soyez prudents face aux autres usagers de la route et respectez ceux que vous pourriez croiser.
-  Pensez à prendre de l'eau. Des points d'eau sont disponibles sur le trajet (voir la carte à l'intérieur).

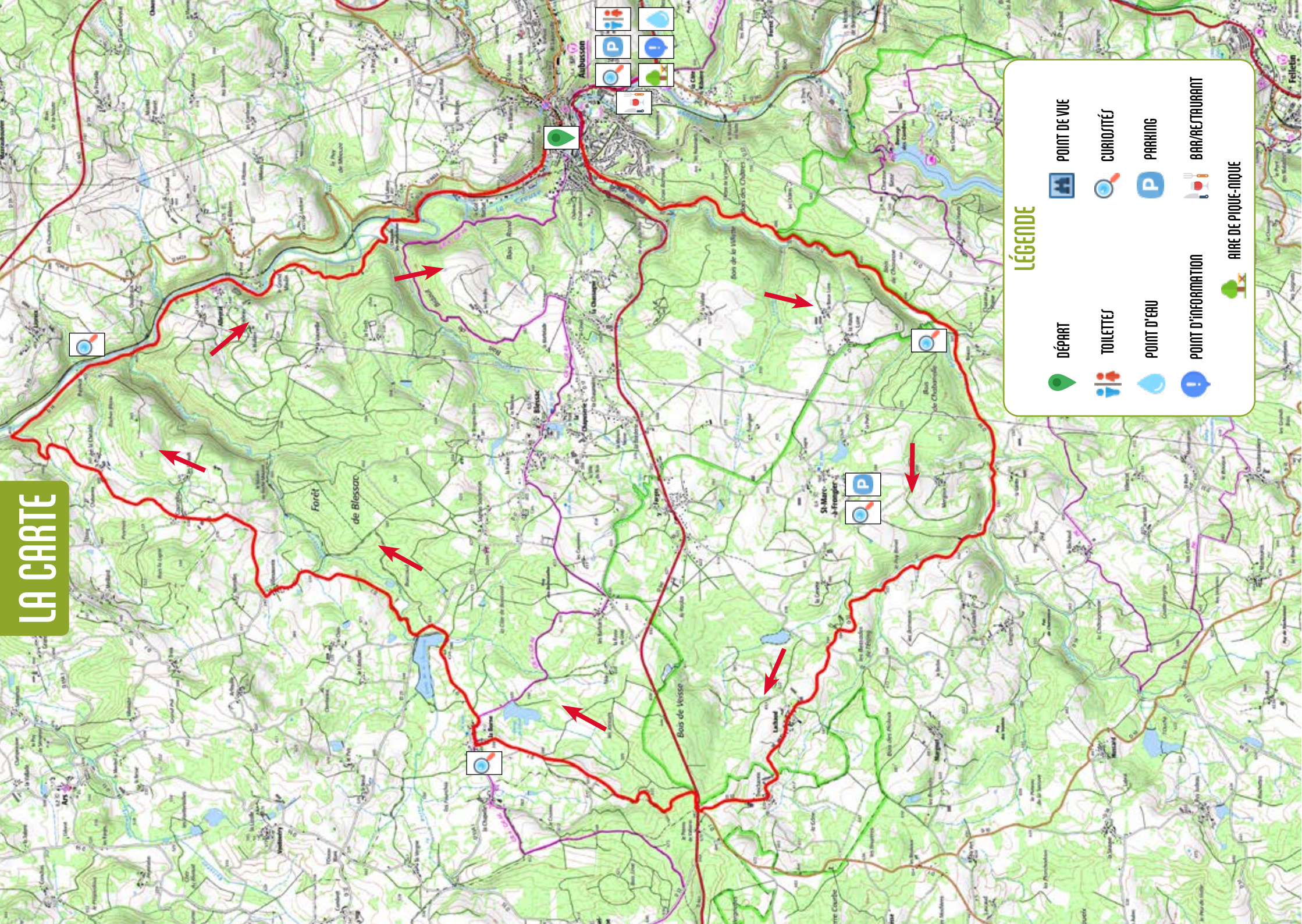
Télécharger le GPX du parcours



Office de Tourisme Aubusson Felletin  
63 rue Vieille - 23200 AUBUSSON  
Tel: 05 55 66 32 12

[www.tourisme-creuse.com/aubusson-felletin](http://www.tourisme-creuse.com/aubusson-felletin)

# LA CARTE



### LÉGENDE

	DÉPART		POINT DE VUE
	TOILETTES		CURIOSITÉS
	POINT D'EAU		PARKING
	POINT D'INFORMATION		BAR/RESTAURANT
			AIRE DE PIQUE-NIQUE

# POUR COMPLÉTER VOTRE PARCOURS



## CHAPELLE NOTRE DAME DE LA BORNE

La légende raconte qu'au cours d'une chasse, Charles d'Aubusson, seigneur de la Borne se trouva sur le point d'être enseveli dans un profond marais. Il invoqua l'assistance de la sainte Vierge et fit le vœu de lui élever un oratoire s'il en réchappait et accomplit sa promesse.

## QUARTIER HISTORIQUE DE LA TERRADE

Ancien quartier des lissiers et des teinturiers, il regorge de maison pittoresques. On y accède par le Pont de la Terrade qui fut longtemps le seul point de franchissement de la Creuse. Autrefois en bois, il fût reconstruit en 1641 en pierre, suite à la démolition du château.



## Mais aussi...



## D'AUTRES BOUCLES LOCALES À PROXIMITÉ

 FELLETIN : au fil de l'eau

 GENTIOUX : Une légende et des hommes

 VALLIERE : échappée bucolique

Plus d'informations sur le site  
de l'office de Tourisme

